

# Erfolg im Stall

# NEWS



TOP THEMA Kälberaufzucht

NEU

miZi

## Wachstum – Gesundheit – Rentabilität Mikronisiertes Zinkoxid in der Kälberaufzucht

Hohe tägliche Zunahmen und Vitalität sind die obersten Ziele in der Kälberaufzucht. Der neue Schumann-Wirkstoff MiZi, das mikronisierte Zinkoxid, verbessert nicht nur das Wachstum von Kälbern in der Tränkeperiode, sondern reduziert auch das Risiko von Durchfällen und Atemwegserkrankungen.

### MiZi – eine Innovation von Schumann

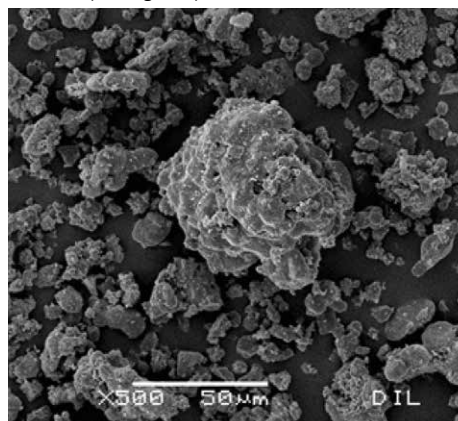
Mit einem speziellen Verfahren wird „normales“ Zinkoxid mikronisiert und aktiviert. Auf diesem Weg entsteht eine poröse und deutlich vergrößerte Oberfläche (s. Darst. 1). Dadurch weist MiZi bereits bei geringen Zulagen zusätzliche positive Eigenschaften auf, vergleichbar mit der Wirkweise pharmakologischer Dosierungen von Zinkoxid.

### Wirkung von Zink

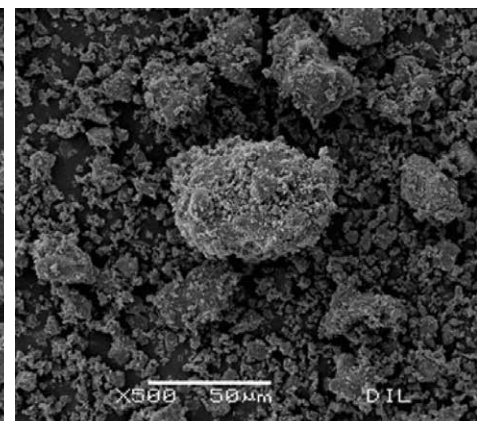
Zinkoxid hemmt gezielt das Bakterienwachstum bestimmter Spezies, wie E. coli. Außerdem ist Zink Bestandteil zahlreicher Enzyme,

1 Rasterelektronenmikroskopische Aufnahmen (500-fache Vergrößerung)

Zinkoxid (Feed grade)



MiZi



MiZi in der gesamten Aufzucht nutzen

# Wachstum – Gesundheit – Rentabilität

## Mikronisiertes Zinkoxid in der Kälberaufzucht

**miZi**

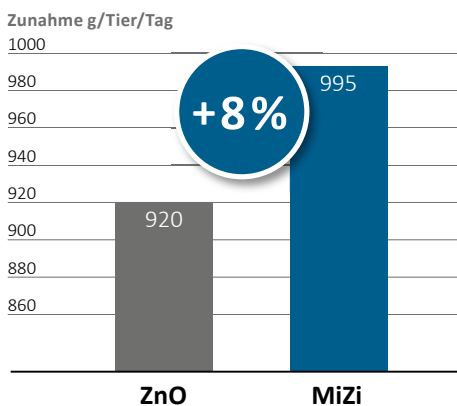
die beispielsweise an der Zellteilung, dem Fett-, Protein- und Energiestoffwechsel sowie an verschiedenen Funktionen des Immunsystems beteiligt sind. Durch die damit einhergehende entzündungshemmende Wirkung von Zink wird die Funktion und Regeneration der Darmschleimhaut zusätzlich unterstützt.

### Effekte von MiZi

In zahlreichen Untersuchungen der ISF Schaumann Forschung wurde die positive Wirkung von MiZi in der Kälberaufzucht bestätigt. Die täglichen Zunahmen lagen bei Kälbern, die in der Tränkephase 100 mg Zink in Form von MiZi erhielten, deutlich über der Vergleichsgruppe, die die gleiche Zinkmenge in Form von „normalem“ Zinkoxid bekamen (s. Darst. 2). Zudem wurden positive Effekte auf die Nährstoffeffizienz beobachtet. Die Kälber der MiZi-Gruppe benötigten für jedes kg Zunahme knapp 1 MJ ME weniger als die Kontrollgruppe.

Weitere positive Effekte zeigen sich in der Reduktion des Risikos für Erkrankungen

### 2 MiZi steigert die täglichen Zunahmen bei Kälbern in der Tränkephase



Autor



**Dr. Martina Gorniak** Schaumann-Produktmanagement

> Mit MiZi heben Sie Leistung und Gesundheit Ihrer Kälber auf die nächste Stufe! <

(s. Darst. 3). Sowohl Durchfall, als auch Koliken und Pneumonien waren in der MiZi-Gruppe deutlich reduziert.

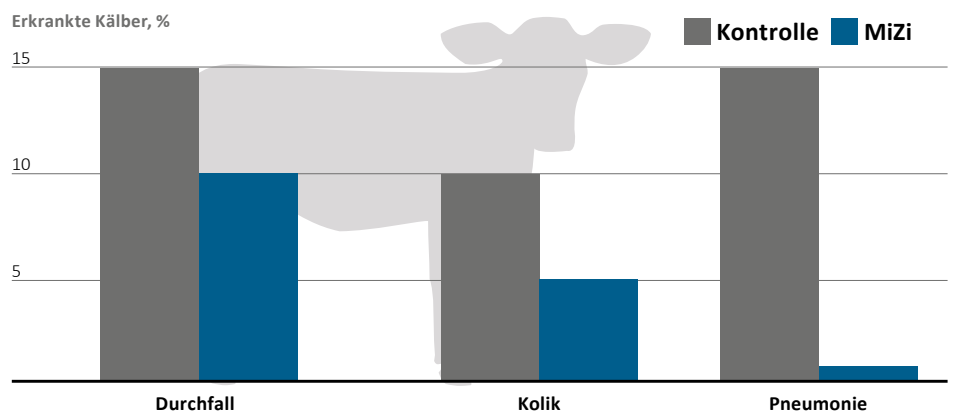
### MiZi in der gesamten Aufzucht nutzen

Alle Schaumann-Milchaustauscher und -Milchaufwerter sowie die Schaumann-Kälberaufzuchtfutter sind jetzt zusätzlich mit MiZi ausgestattet. So wird das Immunsystem Ihrer Kälber intensiver gefördert, die täglichen Zunahmen und die Futterverwertung werden vom ersten Lebenstag an gesteigert. So können Sie MiZi in jedes Aufzucht-konzept integrieren!

### MiZi – Das Plus für Ihre Kälberaufzucht

- Höhere tägliche Zunahmen
- Bessere Futterverwertung
- Sicheres Wachstum
- Stabileres Immunsystem

### 3 MiZi reduziert das Auftreten von Erkrankungen bei Kälbern in der Tränkephase



**Die täglichen Zunahmen der Kälber steigern.**